

INSTALLATION GUIDE FOR T8 (TYPE A+B)

This LED tube is intended to replace fluorescent tube lamps with ANSI designation 31W/T8/U1

THIS PRODUCT MUST BE INSTALLED IN ACCORDANCE WITH THE APPLICABLE INSTALLATION CODE BY A PERSON FAMILIAR WITH THE CONSTRUCTION AND OPERATION OF THE PRODUCT AND THE HAZARDS INVOLVED.

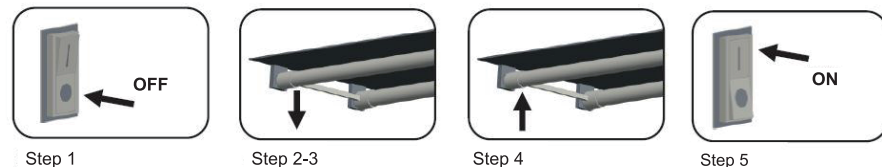
PLEASE REVIEW THE INSTRUCTIONS AND WARNINGS LISTED BELOW PRIOR TO PROPER INSTALLATION

WARNINGS	CAUTIONS
<ul style="list-style-type: none"> • WARNING - Risk of fire or electric shock. The electrical rating of these products are 120-277Vac, the installer must determine whether they have 120-277Vac at the luminaire before installation. • WARNING - Risk of fire or electric shock. LED Retrofit Kit installation requires knowledge of luminaires electrical systems. If not qualified, do not attempt installation. Contact a qualified electrician. • WARNING - Risk of fire or electric shock. Install this kit only in the luminaires that has the construction features and dimensions shown in the photographs and/or drawings and where the input rating of the retrofit kit does not exceed the input rating of the luminaire. • WARNING - To prevent wiring damage or abrasion, do not expose wiring to edges of sheet metal or other sharp objects. • Do not make or alter any open holes in an enclosure of wiring or electrical components during kit installation. • Do not use with dimmers. Suitable for damp locations. 	<ul style="list-style-type: none"> • This device is not intended for use with emergency exits or not for emergency lighting. • Installers should not disconnect existing wires from lampholder terminals to make new connections at lampholder terminals. Instead installers should cut existing lampholder leads away from the lampholder and make new electrical connections to lampholder lead wires by employing applicable connectors. • WARNING: To avoid potential fire or shock hazard, do not use this retrofit kit in luminaires employing shunted bi-pin lampholders. Note: Shunted lamp holders are found only in fluorescent luminaires with Instant-Start ballasts. Instant-start ballasts can be identified by the words "Instant Start" or "I.S." marked on the ballast. This designation may be in the form of a statement pertaining to the ballast itself, or may be combined with the marking for the lamps with which the ballast is intended to be used, for example F40T12/IS. For more information, contact the LED luminaire retrofit kit manufacturer.

T8 DIRECT REPLACEMENT/PLUG & PLAY INSTALLATION INSTRUCTIONS (TYPE A)

THIS PRODUCT MAY NOT BE COMPATIBLE WITH ALL BALLAST. FOR MORE INFORMATION ABOUT BALLAST COMPATIBILITY PLEASE VISIT www.satco.com

INSTRUCTIONS



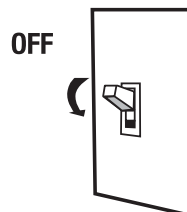
1. Switch-off power to the luminaire.
2. Remove fixture diffuser if present.
3. Remove the existing fluorescent lamps from your fixture.
4. Install the LED T8 U-Bend replacement lamp
5. Attach the diffuser and turn on the power switch to the fixture.

T8 BALLAST BYPASS INSTALLATION INSTRUCTIONS (TYPE B)

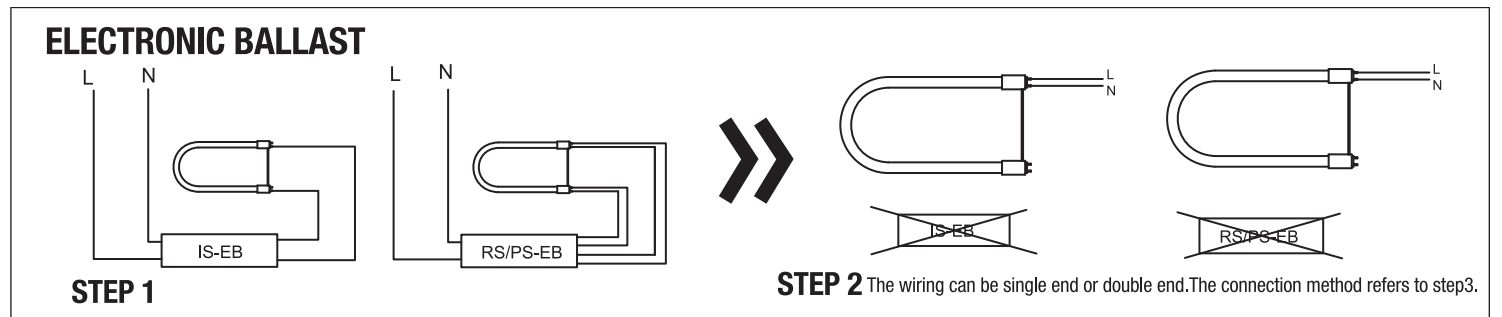
THE RETROFIT KIT IS ACCEPTED AS A COMPONENT OF A LUMINAIRE WHERE THE SUITABILITY OF THE COMBINATION SHALL BE DETERMINED BY AUTHORITIES HAVING JURISDICTION. PRODUCT MUST BE INSTALLED BY A QUALIFIED ELECTRICIAN IN ACCORDANCE WITH THE APPLICABLE AND APPROPRIATE ELECTRICAL CODES. THE INSTALLATION GUIDE DOES NOT SUPERSEDE LOCAL OR NATIONAL REGULATIONS FOR ELECTRICAL INSTALLATIONS.

BYPASSING MAGNETIC/ELECTRONIC BALLAST

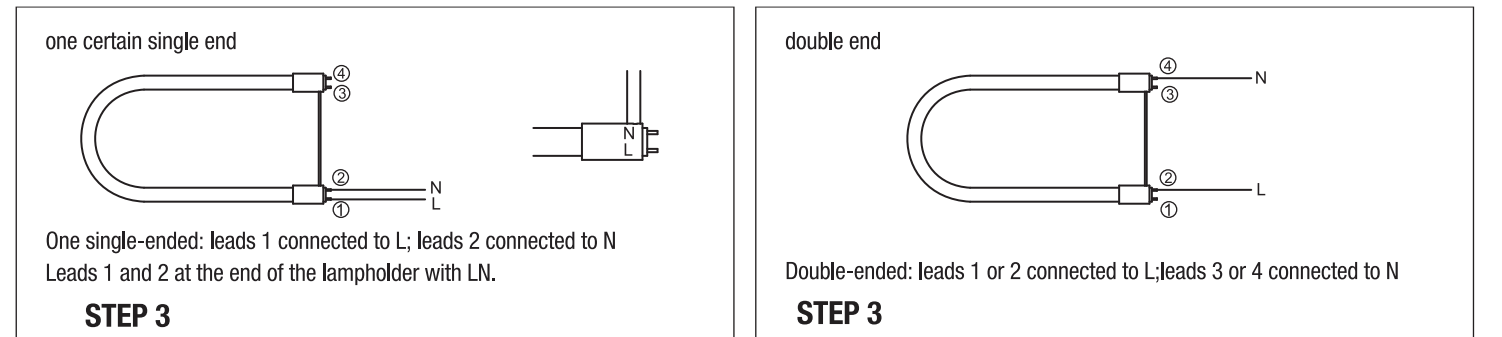
1. Turn- off power before installation



2. Remove the existing ballast and existing starter (if present) from the fixture.

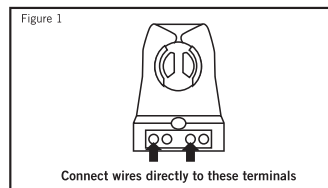


3. Rewire the fixture to be one certain single end/double end power.



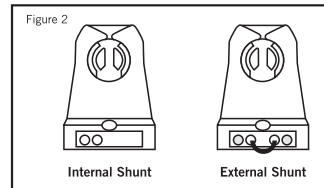
CAUTION: Use only non-shunted lampholders for Single-Ended wiring installations. Do not perform Single-Ended wiring installation of product in a fixture with shunted lampholders (found in all fixtures using instant start ballasts). If the existing lampholders are shunted, and Single-Ended wiring is desired, remove and replace them with non-shunted lampholders (or remove the external shunt if applicable). Make new connections directly to lampholder terminals as shown in Figure1 below.

Typical Non-Shunted Lampholder



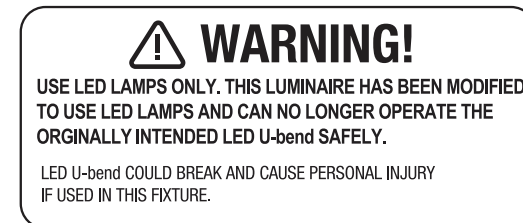
If it is non shunted socket, it can work in both single end and double end.

Typical Shunted Lampholders



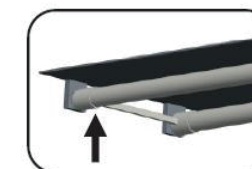
If it is shunted socket, it is double end only.

After wiring modification is completed, attach the replacement cautionary label onto a visible place on the fixture that is kept visible after installation of LED U-bend.



Remove any pre-existing labels and replace them with the labels provided with this product.

4. Install the LED U-bend.



LED U-bend

5. Turn-on the power and enjoy your LED U-bend.

GUIDE D'INSTALLATION POUR T8 (TYPE A + B)

Ce tube à LED est destiné à remplacer les lampes à tubes fluorescents de désignation ANSI 31W/T8/U1

CE PRODUIT DOIT ÊTRE INSTALLÉ CONFORMÉMENT AU CODE D'INSTALLATION APPLICABLE PAR UNE PERSONNE FAMILIER AVEC LA CONSTRUCTION ET LE FONCTIONNEMENT DU PRODUIT ET LES DANGERS IMPLIQUÉS.

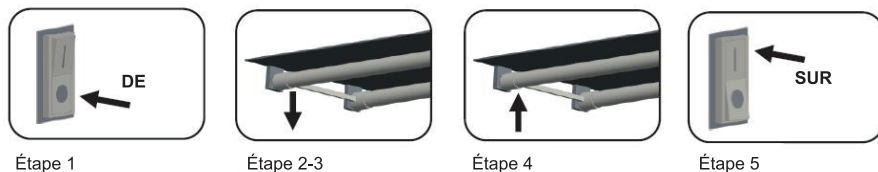
VEUILLEZ RÉVISER LES INSTRUCTIONS ET LES AVERTISSEMENTS CI-DESSOUS AVANT UNE INSTALLATION APPROPRIÉE

ATTENTION	AVERTISSEMENT
<ul style="list-style-type: none"> AVERTISSEMENT - Risque d'incendie ou de choc électrique. Les caractéristiques électriques de ces produits sont 120-277Vac, l'installateur doit déterminer s'ils ont 120-277Vac sur le luminaire avant l'installation. AVERTISSEMENT - Risque d'incendie ou de choc électrique. Installation du kit d'adaptation LED nécessite la connaissance des systèmes électriques des luminaires. S'il n'est pas qualifié, ne tentez pas l'installation. Contactez un électricien qualifié. AVERTISSEMENT - Risque d'incendie ou de choc électrique. Installez ce kit uniquement dans les luminaires présentant les caractéristiques et les dimensions de construction indiquées sur les photographies et / ou les dessins et dont la capacité d'entrée du kit d'adaptation ne dépasse pas la puissance nominale du luminaire. AVERTISSEMENT - Pour éviter tout dommage au câblage ou toute abrasion, ne pas exposer le câblage aux bords de la tôle ou à d'autres objets pointus. Ne faites ou ne modifiez aucun trou ouvert dans un boîtier de câblage ou de composants électriques lors de l'installation du kit. Ne pas utiliser avec les gradateurs. Convient aux endroits humides. 	<ul style="list-style-type: none"> Cet appareil n'est pas conçu pour être utilisé avec des sorties de secours ou non pour l'éclairage de secours. Les installateurs ne doivent pas déconnecter les fils existants des bornes de la douille pour effectuer de nouvelles connexions aux bornes de la douille. Au lieu de cela, les installateurs doivent couper les fils de la douille existante et les raccorder aux fils de la douille en utilisant les connecteurs appropriés. AVERTISSEMENT: Pour éviter tout risque d'incendie ou d'électrocution, n'utilisez pas ce kit de remplacement dans des luminaires utilisant des douilles à deux broches shuntées. Remarque: les supports de lampe shunted se trouvent uniquement dans les luminaires fluorescents équipés de ballasts à démarrage instantané. Les ballasts à démarrage instantané peuvent être identifiés par les mots "Instant Start" ou "I.S." marqué sur le ballast. Cette désignation peut prendre la forme d'une déclaration concernant le ballast lui-même ou peut être combinée avec le marquage des lampes avec lesquelles le ballast est destiné à être utilisé, par exemple F40T12 / IS. Pour plus d'informations, contactez le fabricant du kit de modification du luminaire LED.

T8 INSTRUCTIONS D'INSTALLATION POUR LE REMPLACEMENT DIRECT / LA FICHE ET LE LECTURE (TYPE A)

CE PRODUIT NE PEUT PAS ÊTRE COMPATIBLE AVEC TOUTES LES BALLASTES. POUR PLUS D'INFORMATIONS SUR LA COMPATIBILITÉ DE BALLAST, VEUILLEZ VISITER www.satco.com

INSTRUCTIONS



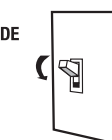
- Couper le courant au luminaire.
- Retirer le diffuseur de luminaire s'il est présent.
- Retirez les lampes fluorescentes existantes de votre appareil.
- Installer la lampe de remplacement LED T8 U-Bend
- Fixez le diffuseur et allumez l'interrupteur d'alimentation de l'appareil.

T8 INSTRUCTIONS D'INSTALLATION DE BALLAST DE CONTOURNEMENT (TYPE B)

LE NÉCESSAIRE DE MODERNISATION EST ACCEPTÉ À TITRE DE COMPOSANT D'UN LUMINAIRE LORSQUE L'APERTINENCE DE LA COMBINAISON DOIT ÊTRE DÉTERMINÉE PAR LES AUTORITÉS COMPÉTENTES. CE PRODUIT DOIT ÊTRE MIS EN PLACE PAR UN ÉLECTRICIEN QUALIFIÉ CONFORMÉMENT AUX CODES ÉLECTRIQUES APPROPRIÉS APPLICABLES. LE GUIDE D'INSTALLATION NE SUPPLANTE PAS LES RÈGLEMENTS LOCAUX OU NATIONAUX EN MATIÈRE D'INSTALLATIONS ÉLECTRIQUES.

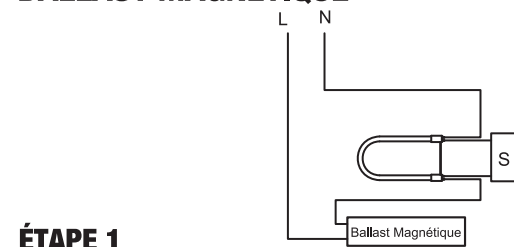
BALLAST MAGNÉTIQUE / ÉLECTRONIQUE À JET UNIQUE

- Mise hors tension avant installation



- Retirez le ballast existant et le démarreur existant (le cas échéant) de l'appareil.

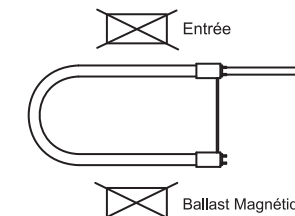
BALLAST MAGNÉTIQUE



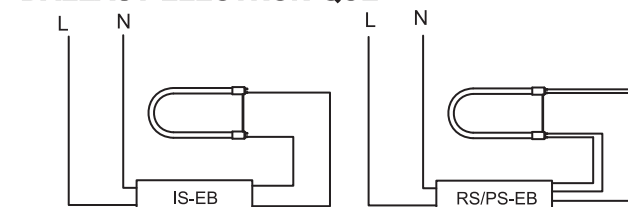
ÉTAPE 1



ÉTAPE 2 Le câblage peut être simple ou double. La méthode de connexion fait référence à l'étape 3.



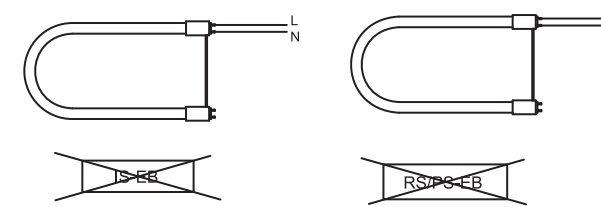
BALLAST ÉLECTRONIQUE



ÉTAPE 1

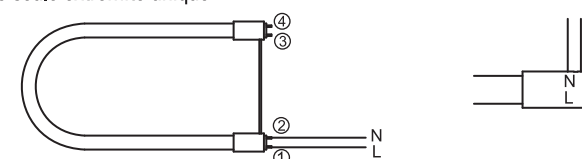


ÉTAPE 2 Le câblage peut être simple ou double. La méthode de connexion fait référence à l'étape 3.



- Rewire le luminaire pour qu'il s'agisse d'une puissance unique à une extrémité / double extrémité.

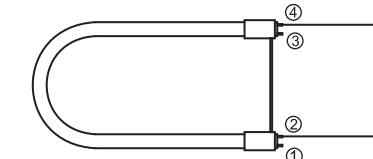
une seule extrémité unique



Une seule extrémité: les dérivation 1 connectées à L; conduit 2 connecté à N
Les dérivation 1 et 2 à l'extrémité de la douille avec LN.

ÉTAPE 3

double fin



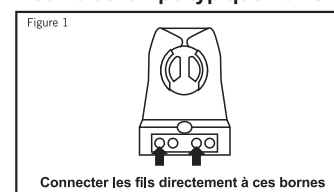
À deux extrémités: fils 1 ou 2 connectés à L, fils 3 ou 4 connectés à N

ÉTAPE 3

ATTENTION: n'utilisez que des douilles non shuntées pour les installations de câblage à une extrémité.

N'effectuez pas l'installation du câblage à une extrémité du produit dans un luminaire avec des douilles de lampe shuntées (que l'on trouve dans tous les appareils utilisant des ballasts à démarrage instantané). Si les douilles existantes sont shuntées et que le câblage à une extrémité est souhaité, retirez-les et remplacez-les par des douilles non shuntées (ou retirez le shunt externe le cas échéant). Effectuez les nouveaux raccordements directement aux bornes de la douille, comme indiqué sur la figure 1 ci-dessous.

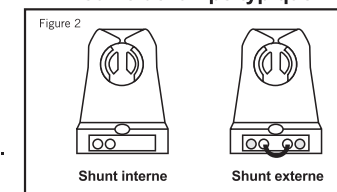
Douille de lampe typique non shuntée



S'il s'agit d'une prise non shuntée, elle peut fonctionner à la fois avec une extrémité simple et une extrémité double.

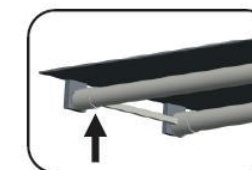
Une fois la modification du câblage terminée, fixez l'étiquette de mise en garde de remplacement sur un endroit visible sur l'appareil, qui reste visible après l'installation de la courroie en U à DEL.

Douille de lampe typique



Si c'est la prise shuntée, c'est double fin seulement.

- Installez le coude U de LED.



LED U-bend

- Allumez le courant et profitez de votre coude en U LED.

WARNING!

UTILISEZ UNIQUEMENT DES LAMPES À LED. CE LUMINAIRE A ÉTÉ MODIFIÉ POUR UTILISER DES LAMPES À LED ET NE PEUT PLUS FAIRE FONCTIONNER LE COUDE EN U À LED PRÉVU INITIALEMENT.
LED U-COUE POURRAIT SE BRISER ET CAUSER DES BLESSURES SI UTILISÉ DANS CE LUMINAIRE.

Retirez toutes les étiquettes préexistantes et remplacez-les par les étiquettes fournies avec ce produit.