

HI-PRO LED A23, A25 LAMPS

Models: S13100, S13101, S13102, S13103, S13104, S13105
S13106, S13107, S13108, S13109, S13110, S13111



INSTALLATION AND SAFETY INSTRUCTIONS

IMPORTANT: Read before installing fixture. Retain for future reference.

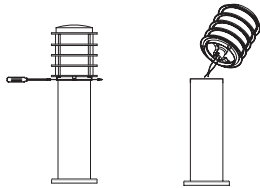
CAUTION: IF THE LAMP OR LUMINAIRE EXHIBITS UNDESIRABLE OPERATION (BUZZING, FLICKERING, ETC.), IMMEDIATELY TURN OFF POWER, REMOVE LAMP FROM LUMINAIRE AND CONTACT THE MANUFACTURER. DO NOT USE IF PRODUCT IS DAMAGED.

WARNING: Risk of Fire or Electric Shock.

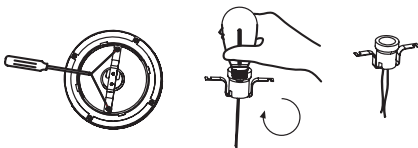
- LED Retrofit Kit installation requires knowledge of luminaire electrical systems. Installation should be performed by a qualified electrician.
- Install this lamp only in the luminaires that have the construction features and dimensions written and shown in the drawings and where the input rating of the lamp does not exceed the input rating of luminaire.
- To prevent wiring damage or abrasion, do not expose wiring to edges of sheet metal or other sharp objects.
- Disconnect power at the source before installation, inspection or removal.
- This item is rated at 100-277V.
- Not intended for use with emergency exit fixtures or emergency exit lights.
- Not for use with luminaire ballast.
- This lamp is non-dimmable. Not for use with dimmer.
- Do not make or alter any open holes in an enclosure of wiring or electrical components during lamp installation.
- "This luminaire has been modified to operate LED lamps" shall be marked on the retrofit luminaire where readily visible by the user during normal maintenance including re-lamping.
- Risk of fire or electric shock. Do not open or modify.
- Installers should not disconnect existing wires from lamp holder terminals to make new connections at lamp holder terminals. Instead installers should cut existing lamp holder leads away from the lamp holder and make new electrical connections to lamp holder lead wires by employing applicable connections.
- Suitable for damp locations. Suitable for use in wet locations when used in an outdoor-rated fixture. Not for use where directly exposed to the weather or water.

INSTALLATION: Retrofit Bollard Fixture

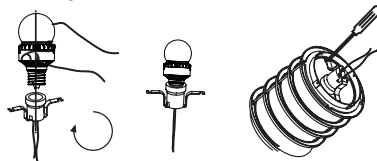
1. Turn off power, unscrew the light cover from bollard.



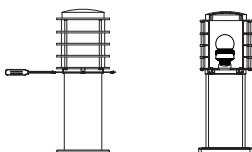
2. Forward the light cover, facing the light socket, loosen the screw, and remove the lamp.



3. Screw lamps in the socket, fix the light socket to the light cover again.

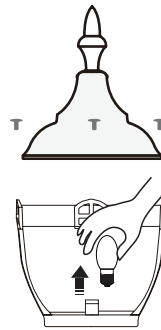


4. Put the light cover back on the fixture, fasten the screw.

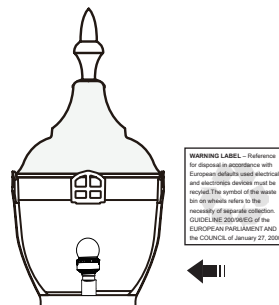


Post Top Fixture

1. Turn off power to the fixture. Remove existing HID lamp from the fixture, and screw lamp into the socket.

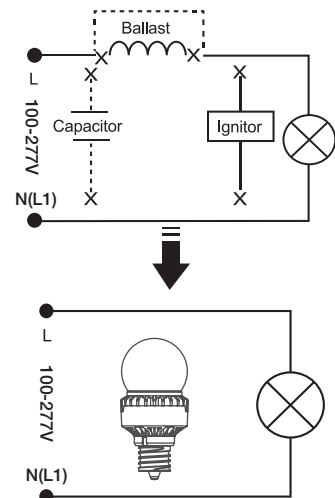


3. Close the fixture's junction box. Clean the area before applying the lamp warning label to a visible location on the fixture.



WARNING LABEL: Reference for disposal in accordance with European (directive) used electrical and electronic devices must be recycles. The symbol of the waste for collection refers to the recovery of separate collection. DIRECTIVE 2002/96/EEC OF THE EUROPEAN PARLIAMENT AND OF THE COUNCIL OF January 27, 2002.

2. Open the fixture's junction box and bypass the HID ballast, ignitor and the capacitor by disconnecting the line and neutral wires and socket black and white wires in the locations with "X" marks. See schematic diagram below.



HI-PRO LED A23, A25 LÁMPARAS

ESPAÑOL: INSTRUCCIONES DE INSTALACIÓN Y SEGURIDAD

Modelos: S13100, S13101, S13102, S13103, S13104, S13105,
S13106, S13107, S13108, S13109, S13110, S13111

PRECAUCIÓN: SI LA LÁMPARA O LUMINARIA MUESTRA UNA OPERACIÓN NO DESEADA (ZUMBIDO, PARPADEO), APAGUE LA ENERGÍA INMEDIATAMENTE, RETIRE LA LÁMPARA DE LA LUMINARIA Y CONTACTE AL FABRICANTE. NO UTILICE EL PRODUCTO SI ESTÁ DAÑADO.

ADVERTENCIA: Riesgo de incendio y descarga eléctrica.

- Para instalar el juego de reemplazo de LED, debe tener conocimiento sobre sistemas eléctricos de luminarias. La instalación debe realizarse por un electricista calificado.
- Instale esta lámpara solo en las luminarias que tienen las características y las dimensiones de construcción escritas y mostrados en los diagramas y en donde la capacidad nominal de entrada de la lámpara no excede la capacidad nominal de la luminaria.
- Para evitar daños o abrasión al cableado, no lo exponga a los bordes de las hojas metálicas ni otros objetos afilados.
- Desconecte la energía de la fuente antes de la instalación, inspección o retiro.
- Este elemento está clasificado para 100–277 V.
- No trate de utilizarla con dispositivos de salida de emergencia o luces de salida de emergencia.
- No utilice con balastos de luminarias.
- Esta lámpara no es atenuable. No apto para utilizar con atenuadores.
- Al instalar la lámpara no abra orificios nuevos ni altere los existentes en los recintos de cableado ni en los componentes eléctricos.
- La oración "Esta luminaria se ha modificado para operar las lámparas LED" debe estar marcada en la luminaria de remplazo en donde el usuario pueda verla durante el mantenimiento normal, incluyendo el remplazo.
- Riesgo de incendio o descarga eléctrica. No abra o modifique.
- Los instaladores no deben desconectar los cables existentes de las terminales de sujeción de la lámpara para hacer conexiones nuevas en las terminales de sujeción de la misma. En su lugar, los instaladores deben cortar los cables de sujeción existentes del sujetador de la lámpara y hacer conexiones eléctricas nuevas en los alambres de los cables de sujeción utilizando las conexiones aplicables.
- Adecuada para lugares húmedos. Adecuada para utilizarse en ubicaciones húmedas cuando se utiliza en un dispositivo clasificado para exteriores. No utilice en donde esté directamente expuesto al clima o el agua.

INSTALACIÓN: Dispositivo bolardo de remplazo

1. Desconecte la alimentación, desatornille la cubierta de luz del bolardo.
2. Mueva hacia adelante la cubierta de luz, frente al conector de luz, afloje el tornillo y retire la lámpara.
3. Atornille las lámparas en el conector, fije el conector de luz a la cubierta de luz otra vez.
4. Coloque la cubierta de luz otra vez en el dispositivo y ajuste el tornillo.

Dispositivo superior del poste

1. Desconecte la alimentación del dispositivo. Retire la lámpara HID existente del dispositivo y atornille la lámpara en el conector.
2. Abra la caja de conexiones del balastro y desvíe el balastro HID, el botón de encendido y el capacitor desconectando la línea, los cables neutrales, el conector negro y los cables blancos en las ubicaciones con las marcas "X". Vea el día-grama a continuación.
3. Abra la caja de conexiones del balastro y desvíe el balastro HID, el botón de encendido y el capacitor desconectando la línea, los cables neutrales, el conector negro y los cables blancos en las ubicaciones con las marcas "X". Vea el día-grama a continuación.

LAMPES HI-PRO DEL A23, A25

FRANCAIS: INSTRUCTIONS SUR L'INSTALLATION ET LA SÉCURITÉ

Modèles: S13100, S13101, S13102, S13103, S13104, S13105,
S13106, S13107, S13108, S13109, S13110, S13111

MISE EN GARDE: SI LA LAMPE OU LE LUMINAIRE PRÉSENTE UN FONCTIONNEMENT INDÉSIRABLE (BOURDONNEMENT, CLIGNOTEMENT, ETC.), DÉBRANCHEZ IMMÉDIATEMENT L'ALIMENTATION, RETIREZ LA LAMPE DU LUMINAIRE ET COMMUNIQUEZ AVEC LE FABRICANT. N'UTILISEZ PAS LE PRODUIT S'IL EST ENDOMMAGÉ.

AVERTISSEMENT: Risque d'incendie ou de décharge élec-trique

- L'installation de l'ensemble de modernisation à DEL exige la connaissance des systèmes élec-triques du luminaire. L'installation doit être effectuée par un électricien qualifié.
- Installez cette lampe uniquement sur des luminaires qui ont les caractéristiques de construction et les dimensions écrites et illustrées dans les dessins et si la puissance d'entrée du plafonnier ne dépasse pas la puissance d'entrée du luminaire.
- Pour prévenir les dommages ou les abrasions au câblage, ne l'exposez pas aux bords en tôle ou autres objets tranchants.
- Débranchez l'alimentation à la source avant l'installation, l'inspection ou le retrait.
- Cet article a une tension nominale de 100 à 277 V.
- Non destiné à l'utilisation avec les luminaires ou éclairages de sortie d'urgence.
- Ne pas utiliser avec le ballast de luminaire.
- L'intensité de cette lampe n'est pas réglable. Ne pas utiliser avec un gradateur de lumière.
- Ne faites pas et ne modifiez pas de trous ouverts dans un boîtier de câblage ou des composants élec-triques au cours de l'installation d'une lampe.
- La mention « Ce luminaire a été modifié pour utiliser des lampes DEL » doit être apposée sur le plafonnier, de sorte qu'elle soit bien visible par l'utilisateur pendant l'entretien normal, y compris le changement de lampe.
- Risque d'incendie ou de décharge électrique. Ne pas ouvrir ni modifier.
- Les installateurs ne doivent pas débrancher les fils existants des bornes du support de lampe afin d'effectuer de nouveaux raccordements au niveau de bornes de support de lampe. Ils doivent plutôt couper les fils du support de lampe existants à l'écart du support de lampe et effectuer de nouveaux raccordements électriques aux fils de support de lampe en utilisant les connecteurs appropriés.
- Convient aux milieux humides. Convient aux milieux humides lors de l'utilisation dans un luminaire d'extérieur. Ne pas utiliser ce produit dans un milieu directement exposé aux intempéries ou à l'eau.

INSTALLATION: Luminaire pour bollard de plafonnier

1. Débranchez l'alimentation et dévissez le couvercle d'éclairage du bollard.
2. Avancez le couvercle d'éclairage, face à la douille de lampe, desserrez la vis et retirez la lampe.
3. Vissez les lampes dans la douille, puis fixez la douille à nouveau sur le couvercle d'éclairage.
4. Remettez le couvercle d'éclairage sur le luminaire et serrez la vis.

Luminaire pour dessus de tige

1. Débranchez l'alimentation du luminaire. Retirez la lampe DIH existante du luminaire et vissez la lampe sur la douille.
2. Ouvrez la boîte de jonction du luminaire et dérivez le ballast DIH, l'amorçeur et le condensateur en débranchant la ligne, les fils neutres et les fils noir et blanc de la douille dans les emplacements ayant les marques « X ». Consultez le diagramme schématique ci-dessous.
3. Ouvrez la boîte de jonction du luminaire et dérivez le ballast DIH, l'amorçeur et le condensateur en débranchant la ligne, les fils neutres et les fils noir et blanc de la douille dans les emplacements ayant les marques « X ». Consultez le diagramme schématique ci-dessous.