

LED VAPOR TIGHT FIXTURES

Models: 65-223, 65-224, 65-225, 65-226



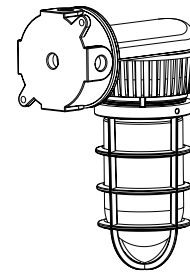
INSTALLATION AND SAFETY INSTRUCTIONS

IMPORTANT: Read before installing fixture. Retain for future reference.

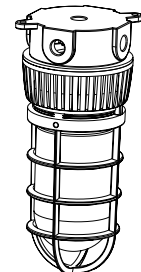
WARNING: Risk of Fire or Electric Shock

- To reduce the risk of fire, electrical shock or injury to persons; read and follow all warnings and installation instructions before installing.
- All installation should be performed by a qualified electrician.
- To avoid electric shock, ensure power is turned off before installation or inspection. All wiring must be installed in accordance with Electrical Code and local electrical code.
- To prevent fire, this fixture is rated for use in 100-277V, 50-60Hz protected circuit.
- To prevent product malfunction and/or electrical shock, this product must be properly grounded.
- To avoid damage and/or product malfunction, do not modify the fixture or replace accessories without confirming with the supplier first.
- To prevent wiring damage or abrasion, do not expose wiring to edges of sheet metal or other sharp objects.
- Suitable for wet locations.

IMPORTANT: This product must be installed in accordance with the applicable installation code by a person familiar with the construction and operation of the product and the hazards involved.

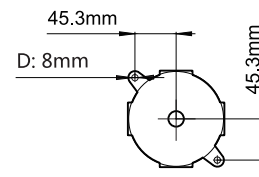


Wall Mount

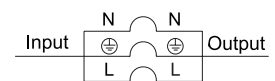


Celing Mount

DIMENSION DIAGRAM



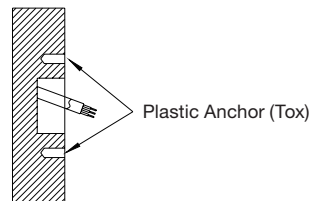
WIRING DIAGRAM



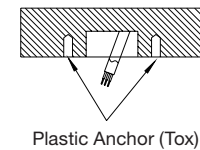
INSTALLATION:

STEP 1: Hold the fixture to the mounting surface and mark the position of the screw holes. Refer to dimension diagram to mark and drill holes. Insert a plastic anchor (not included) into each hole.

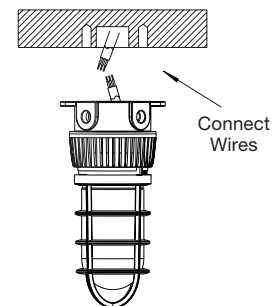
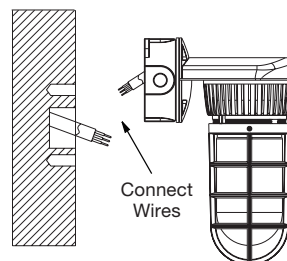
Wall Mount



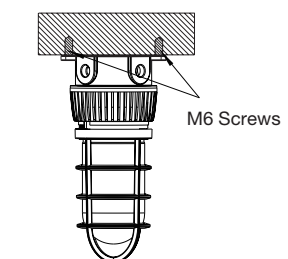
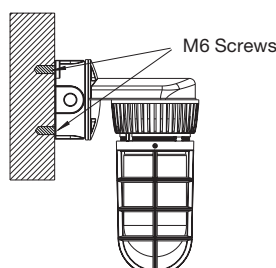
Ceiling Mount



STEP 2: Refer to the wiring diagram. Strip wires to connect with power input line in junction box. (L = Black, N = White, G = Yellow/Green).



STEP 3: Hold the fixture to the mounting surface and make sure the holes are aligned. Insert M6 screw into each hole and tighten to secure fixture. Apply waterproof sealant to seal any gaps around the wall and the junction box.



ESPAÑOL:
INSTRUCCIONES DE INSTALACIÓN Y SEGURIDAD

ACCESORIOS LED HERMÉTICOS AL VAPOR
Modelos: 65-223, 65-224, 65-225, 65-226

IMPORTANTE: Lea esto antes de instalar el accesorio. Consérvelo para referencia futura.

SEGURIDAD: Riesgo de incendio y descarga eléctrica

- Pour réduire le risque d'incendie, de décharge électrique ou de blessures, lire et suivre les avertissements et les instructions d'installation avant d'installer le produit.
- L'installation doit être effectuée par un électricien qualifié.
- Pour éviter toute décharge électrique, s'assurer que le courant est coupé avant l'installation ou l'inspection. Tout le câblage doit être installé conformément au Code de l'électricité et au code électrique local.
- Pour prévenir les incendies, cette installation est évaluée pour un circuit protégé, dans la gamme de 100 à 277 V, 50Hz ou 60Hz, en utilisant des fils d'alimentation évalués pour 90°C.
- Pour éviter le mauvais fonctionnement du produit ou la décharge électrique, ce produit doit être correctement mis à la terre.
- Pour éviter les dommages ou le mauvais fonctionnement, ne pas modifier le luminaire ou remplacer les accessoires sans vérifier d'abord auprès du fournisseur.
- Pour prévenir la détérioration ou l'abrasion du câblage, ne pas l'exposer aux bords des tôles ou à d'autres objets tranchants.
- Convient aux endroits humides.

IMPORTANTE: Este producto debe instalarse de acuerdo con el código de instalación aplicable, y debe hacerlo una persona que conozca la construcción y el funcionamiento del producto, así como los riesgos implicados

INSTALACION: Montaje en Pared/Montaje en Techo

PASO 1: Sostenga el accesorio contra la superficie de montaje y marque la posición de los agujeros para los tornillos. Consulte el diagrama de dimensiones para marcar y taladrar los agujeros. Inserte un anclaje plástico (no incluido) en cada agujero.

PASO 2: Consulte el diagrama de cableado. Pele los cables para conectarlos a la línea de entrada de la electricidad en la caja de conexiones. (L = negro, N = blanco, G = amarillo/verde).

PASO 3: Sostenga el accesorio contra la superficie de montaje y asegúrese que los agujeros estén alineados. Inserte el tornillo M6 en cada agujero y apriételo para asegurar el accesorio. Aplique sellador hermético para sellar cualquier hueco en la pared y en la caja de conexiones.

FRANCAIS:
INSTRUCTIONS SUR L'INSTALLATION ET LA SÉCURITÉ

LUMINAIRES À DEL ÉTANCHES À LA VAPEUR
Modèles: 65-223, 65-224, 65-225, 65-226

IMPORTANT: Lisez avant d'installer le luminaire. Conservez à titre de référence.

SÉCURITÉ: Risque d'incendie ou de décharge électrique

- Para disminuir el riesgo de incendio, choque eléctrico o lesiones, lea todas las advertencias y siga todas las instrucciones antes de instalarla.
- Toda instalación debe realizarse por un electricista calificado.
- Para evitar un choque eléctrico, asegúrese de que la alimentación esté desconectada antes de realizar la instalación o inspección. Todo el cableado deberá instalarse de acuerdo con el Código Eléctrico y con el código eléctrico local.
- Para evitar incendios, este dispositivo está clasificado para su uso en circuitos protegidos de 100-277V, 50-60Hz y cable de alimentación clasificado para 90°C.
- Para evitar fallas del producto o choques eléctricos, este producto deberá conectarse a tierra de manera adecuada.
- Para evitar daños o fallas del producto, no modifique la lámpara ni reemplace accesorios sin la confirmación previa del proveedor.
- Para evitar daños o abrasión al cableado, no lo exponga a los bordes de las hojas metálicas ni otros objetos afilados.
- Adecuado para lugares húmedos.

IMPORTANT: Ce produit doit être installé conformément aux codes en vigueur et par une personne qui connaît bien le produit, son fonctionnement et les dangers qui y sont associés.

INSTALLATION: Montage Mural/Montage au Plafond

ÉTAPE 1: Tenez le luminaire contre la surface de montage et marquez la position des trous de vis. Consultez le schéma des dimensions pour marquer et percer des trous. Insérez un ancrage en plastique (non compris) dans chaque trou.

ÉTAPE 2: Consultez le schéma de câblage. Dénudez les fils pour les connecter avec la ligne d'entrée de puissance dans la boîte de jonction. (L = noir, N = blanc, G = jaune/vert).

ÉTAPE 3: Tenez le luminaire contre la surface de montage et assurez-vous que les trous sont bien alignés. Insérez une vis M6 dans chacun des trous, puis serrez-les pour assujettir le luminaire. Appliquez du scellant hydrofuge pour sceller tout interstice autour du mur et de la boîte de jonction.