

# EMERGENCY BATTERY BACKUP FOR LED SQUARE CANOPY LIGHTS

Models: 65/150



## INSTALLATION AND SAFETY INSTRUCTIONS

**IMPORTANT: Read before installing fixture. Retain for future reference.**

### WARNING: Risk of Fire or Electric Shock

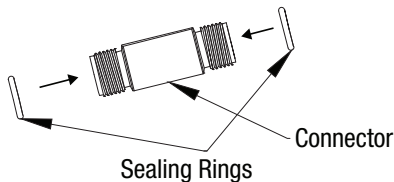
- To reduce the risk of personal injury or property damage from fire, electric shock, falling parts, cuts/abrasions, and other hazards read all warnings and instructions included.
- Before installing, servicing or performing routine maintenance on this equipment, follow these general precautions.
- Commercial installation, service and maintenance of luminaries should be performed by a qualified licensed electrician. If you are unsure about the installation or maintenance of the luminaries, consult a qualified licensed electrician and check your local electrical code.
- Do not make or alter any open holes in an enclosure of wiring or electrical components during kit installation.
- Turn OFF electrical power at fuse or circuit breaker before wiring fixture to the power supply.
- All connections should be capped with UL approved wire connectors.
- Keep away from any corrosive substance.
- Use a dry cloth when cleaning fixture.
- Not suitable for use in wet locations.

#### Emergency Function

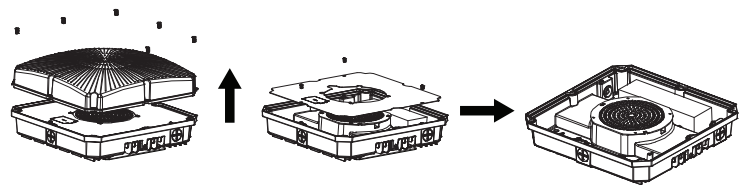
Emergency Driver	Luminous Flux	Charging Time	Emergency Time
9W	1000lm	>24 Hours	>90 Minutes

## INSTALLATION

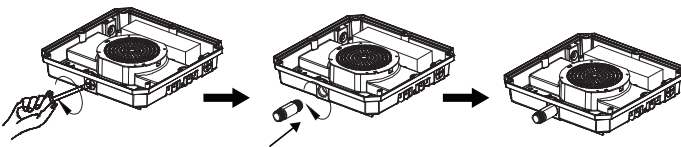
- 1** Put the sealing rings on both ends of the connector.



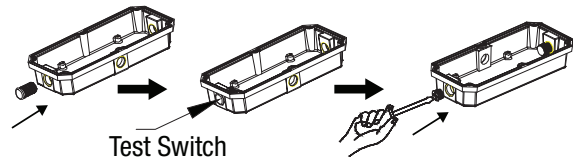
- 2** Disassemble the lens and the reflector.



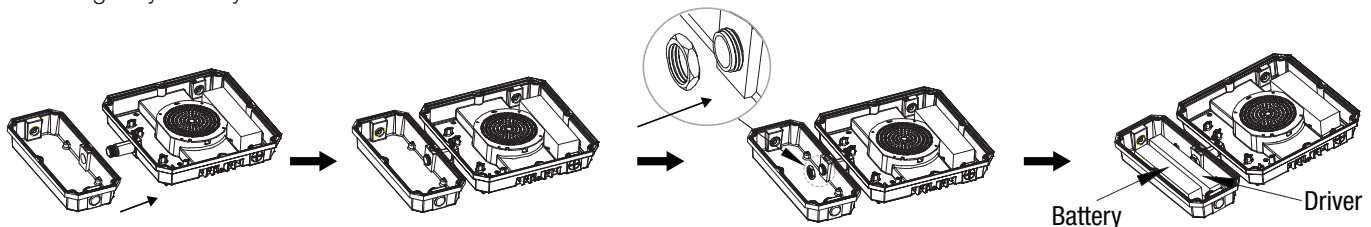
- 3** Remove the end cap from the fixture body, assemble the fixture body with the connector.



- 4** Remove the emergency test switch from the accessory bag. Assemble it on the emergency battery box, then install the end cap.

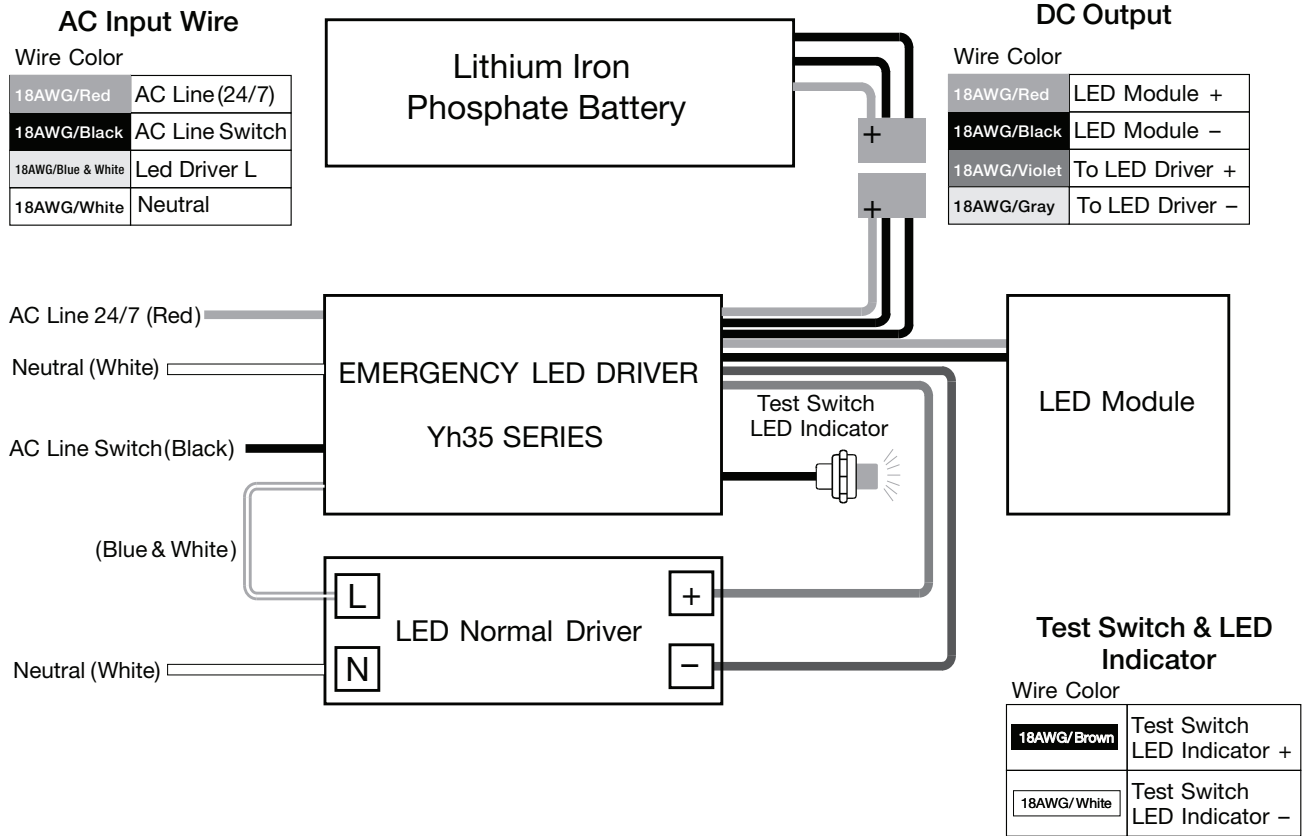


- 5** Assemble the emergency battery box and the fixture body together with nuts, then put the emergency battery into the emergency battery box.

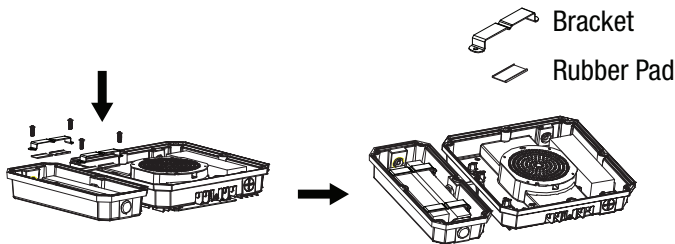


- 6 Feed all the wires through the connector into the fixture body. Follow the wiring diagram.

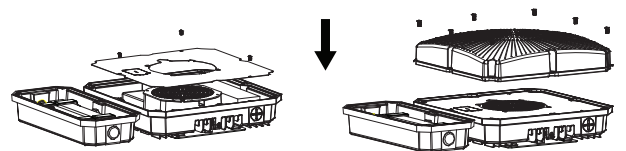
### WIRING DIAGRAM



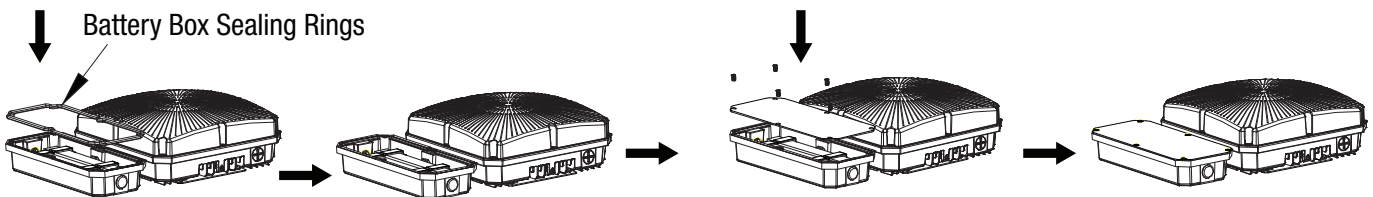
- 7 Fix the emergency battery inside of emergency battery box with bracket and rubber pad.



- 8 Assemble the lens and reflector back to the fixture body.



- 9 Put emergency battery box sealing ring into the box slot, then close the cover and fix them with screws.



**ESPAÑOL:  
INSTRUCCIONES DE INSTALACIÓN Y SEGURIDAD**

**BATERÍA DE RESPALDO DE EMERGENCIA  
PARA LUCES LED DE DOSEL CUADRADO**  
Modelos: 65/150

**IMPORTANTE:** Lea esto antes de instalar el accesorio. Consérvelo para referencia futura.

**ADVERTENCIA: Riesgo de incendio y descarga eléctrica**

- Para reducir el riesgo de lesiones personales o daños a la propiedad a causa de incendio, descarga eléctrica, piezas que caen, cortes/abrasiones y otros peligros, lea todas las advertencias e instrucciones incluidas.
- Antes de instalar, proporcionar servicio o realizar un mantenimiento de rutina al equipo, siga estas precauciones generales.
- Un técnico certificado calificado debe realizar la instalación comercial, el servicio y el mantenimiento de luminarias. Si no está seguro sobre la instalación o el mantenimiento de las luminarias, consulte con un electricista calificado y revise su código eléctrico local.
- No realice ni altere orificios abiertos en un recinto de cableado o componentes eléctricos durante la instalación del kit.
- Desconecte la alimentación eléctrica del fusible o el disyuntor antes de cablear el accesorio a la alimentación.
- Todas las conexiones deben estar cerradas con conectores de cableado aprobados por el UL.
- Mantener alejado de cualquier sustancia corrosiva.
- Use un paño seco cuando limpie el accesorio.
- No es adecuado para su uso en lugares húmedos.

**INSTALACIÓN**

1. Coloque los anillos de sellado en ambos extremos del conector.
2. Desmonte la lente y el reflector.
3. Retire la tapa del extremo del cuerpo del accesorio, ensamble el cuerpo del accesorio con el conector.
4. Retire el interruptor de prueba de emergencia de la bolsa de accesorios. Móntelo en la caja de la batería de emergencia, luego instale la tapa del extremo.
5. Ensamble la caja de la batería de emergencia y el cuerpo del accesorio junto con las tuercas, luego coloque la batería de emergencia en la caja de la batería de emergencia.
6. Pase todos los cables a través del conector hasta el cuerpo del dispositivo. Siga el diagrama de cableado.
7. Fije la batería de emergencia dentro de la caja de la batería de emergencia con soporte y almohadilla de goma.
8. Vuelva a montar la lente y el reflector en el cuerpo del dispositivo.
9. Coloque el anillo de sellado de la caja de la batería de emergencia en la ranura de la caja, luego cierre la tapa y fíjelos con tornillos.

**FRANCAIS:  
INSTRUCTIONS SUR L'INSTALLATION ET LA SÉCURITÉ**

**BATTERIE DE SECOURS D'URGENCE POUR  
LES LUMIÈRES À DEL D'AUVENT CARRÉES**  
Modèles: 65/150

**IMPORTANT:** Lisez avant d'installer le luminaire. Conservez à titre de référence.

**AVERTISSEMENT: Risque d'incendie ou de décharge électrique**

- Pour réduire les risques de lésions corporelles ou de dommages matériels pour cause d'incendie, de décharge électrique, de chute de débris, de coupures/d'abrasions et autres dangers, lisez tous les avertissements et instructions compris.
- Avant d'installer, de réparer ou d'entretenir cet équipement, lisez les précautions générales suivantes.
- Seul un électricien agréé qualifié doit installer, réparer et entretenir les luminaires. En cas d'incertitude quant à l'installation ou à l'entretien des luminaires, consultez un électricien agréé qualifié et le code de l'électricité local.
- Ne faites pas ou ne modifiez pas de trou ouvert dans un contenant de câblage ou de composants électriques lors de l'installation de la trousse.
- Débranchez l'énergie électrique au coffret à fusibles ou au disjoncteur avant de brancher le luminaire à l'alimentation.
- Tous les raccordements doivent être bouclés avec des capuchons de connexion approuvés par UL.
- Tenir à l'écart de toute substance corrosive.
- Utilisez un chiffon sec pour nettoyer le luminaire.
- Ne convient pas pour une utilisation dans des endroits humides.

**INSTALLATION**

1. Mettez les bagues d'étanchéité aux deux extrémités du connecteur.
2. Démonter la lentille et le réflecteur.
3. Retirez le capuchon d'extrémité du corps de la lampe, assemblez le corps du luminaire avec le connecteur.
4. Retirez l'interrupteur de test d'urgence du sac d'accessoires. Assemblez-le sur le boîtier de batterie de secours, puis installez le capuchon d'extrémité.
5. Assemblez le boîtier de batterie de secours et le corps du luminaire avec des écrous, puis placez la batterie de secours dans le boîtier de batterie de secours.
6. Faites passer tous les fils à travers le connecteur dans le corps du luminaire. Suivez le schéma de câblage.
7. Fixez la batterie de secours à l'intérieur du boîtier de batterie de secours avec un support et un coussin en caoutchouc.
8. Assemblez la lentille et le réflecteur sur le corps du luminaire.
9. Placez la bague d'étanchéité du boîtier de la batterie de secours dans la fente du boîtier, puis fermez le couvercle et fixez-les avec des vis.