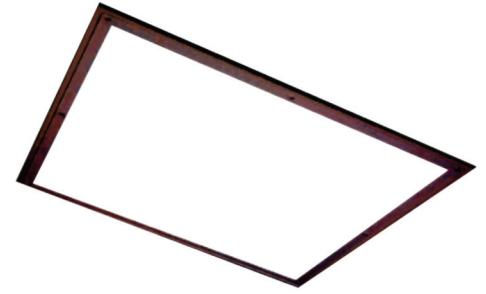


MaxLite® FlatMAX™ LED Flat Panels - 4000K**General Safety Information**

- To reduce the risk of death, personal injury or property damage from fire, electric shock, falling parts, cuts/abrasions, and other hazards read all warnings and instructions included with and on the fixture box and all fixture labels.
- Commercial installation, service and maintenance of luminaires should be performed by a qualified licensed electrician.
- DO NOT INSTALL DAMAGED PRODUCT!



Picture is for illustration purposes only.
Your model may vary.

WARNING:**RISK OF ELECTRICAL SHOCK**

- Turn off the electrical power at fuse or circuit breaker box before wiring fixture to power supply.
- Turn off the power when you perform any maintenance.
- Verify that supply voltage is correct by comparing it with the luminaire label information.
- Make all electrical and grounded connections in accordance with the National Electrical Code and any applicable local code requirements.
- All wiring connections should be capped with UL approved wire connectors.

CAUTION:**RISK OF INJURY**

- Wear gloves and safety glasses at all times when removing luminaire from carton, installing, servicing or performing maintenance.
- Avoid direct eye exposure to the light source while it is on.
- Account for small parts and destroy packing material, as these may be hazardous to children.
- Ensure fixtures are properly secured to T-bar grid, ceiling, using wire, or aircraft cable capable of supporting 100 lbs. minimum.

CAUTION:**RISK OF FIRE**

- Keep combustible and other materials that can burn away from luminaire and lamp/lens.
- MIN 90°C SUPPLY CONDUCTORS.

Models:

Back Lit Panel - 4000K Series

MaxLite® FlatMAX™ LED Flat Panels - 4000K



Operating Characteristic

Voltage input: 120-277V 50/60Hz

Operating temp: 14°F to 104°F

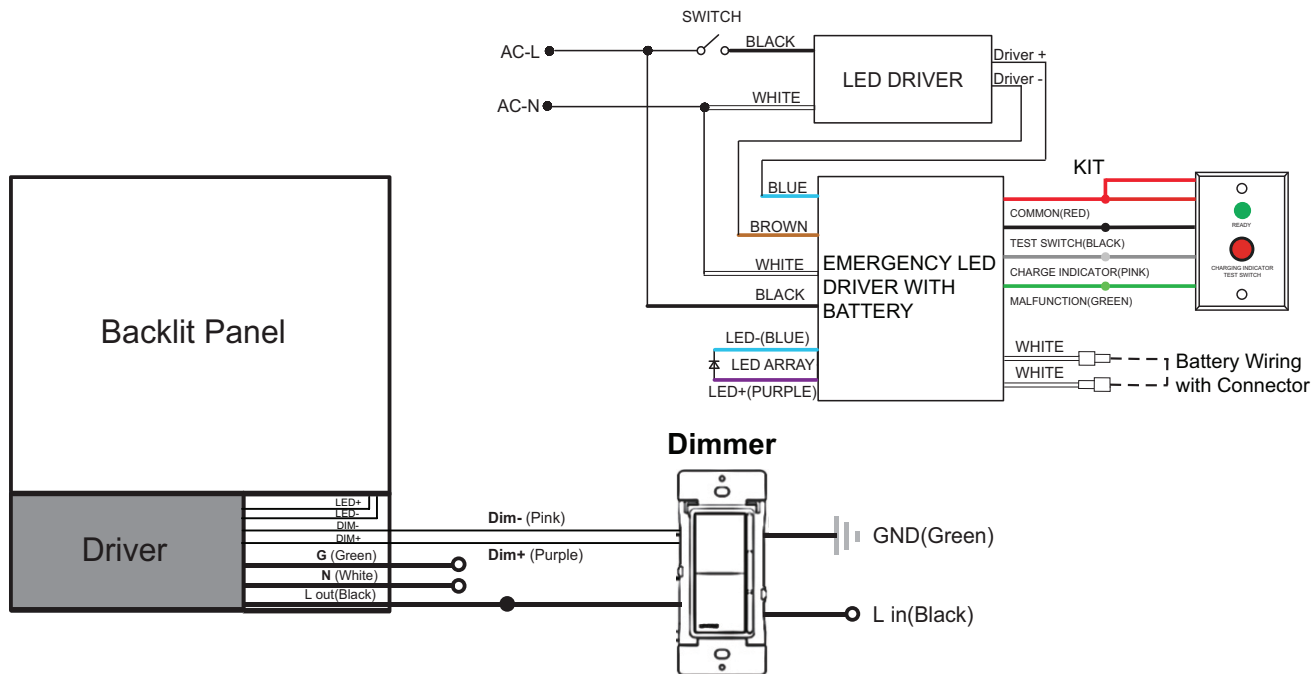
**Consult with dimmer control manufacturer's wiring instructions.

Standard Wiring Diagram



WARNING

Risk of fire or electric shock, installation requires knowledge of the lighting luminaires electrical systems. If not qualified, do not attempt installation and contact a qualified electrician.



Note: This dimming control circuit is not isolated. Please ensure a cumulative leakage current of less than 3.5mA on the control circuit.

MaxLite® FlatMAX™ LED Flat Panels - 4000K



Optional Junction Box

1. Place the fixture face down so that the junction box is on the side closest to you. **(Fig. 1)**
2. Remove the junction box cover by removing the screw then sliding the cover out. **(Fig. 2)**
3. Make any necessary wire connections through the additional junction box.
4. Place the additional junction box over the exposed driver junction box, where the cover was removed. **(Fig. 3)**
5. Slide the flange of the additional junction box into the exposed area of the driver junction box. Align the screw hole of the junction box with the threaded hole on the fixture. **(Fig. 4)**
6. Secure the additional junction box using the provided screw. **(Fig. 5)**

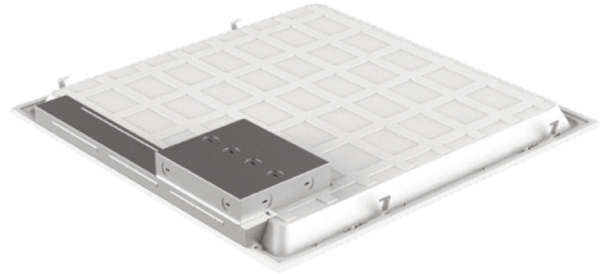


Fig. 1

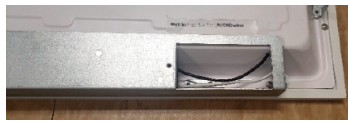


Fig. 2



Fig. 3



Fig. 4

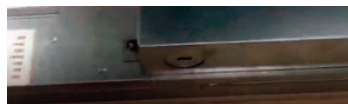


Fig. 5

MaxLite® FlatMAX™ LED Flat Panels - 4000K



Recessed Installation

<p>1</p> <p>1. Remove the desired ceiling tile.</p>	<p>2</p> <p>2. Turn off electrical supply power; connect the L/N/GND wire leads.</p>	<p>3</p> <p>LED Panel Light</p> <p>3. Use the metal hooks for safety</p>	<p>4</p> <p>LED Panel Light Ceiling Joist</p> <p>4. Adjust the fixture into the T-bar location.</p>
--	---	---	--

Cable Mounting (Cable assembly must be purchased separately)

<p>1</p> <p>Thread Hooks</p> <p>1. Turn off electrical supply power, confirm hooks are installed.</p>	<p>2</p> <p>2. Fix the cables to the desired ceiling surface.</p>	<p>3</p> <p>3. Clip the cables into the hooks on the back of the panel.</p>	<p>4</p> <p>4. Connect the L/N/GND wire leads.</p>
--	--	--	---

Ceiling Mounting (Mounting kit sold separately)

<p>1</p> <p>1. Turn off electrical supply power. Confirm the bracket set has 4 frames.</p>	<p>2</p> <p>2. Fix 3 frames to the ceiling as shown above.</p>	<p>3</p> <p>3. Slide the panel into the bracket set.</p>	<p>4</p> <p>4. Secure the last frame to the bracket set.</p>
---	---	---	---

MaxLite® FlatMAX™ LED Flat Panels - 4000K**Warranty Information**

MaxLite Inc. warrants its products for a minimum period of **FIVE (5)** years from the date of original purchase from MaxLite or its authorized distributor/dealer (the "Warranty Period"), as follows: If a Product fails to operate during the Warranty Period as a result of defects in materials or workmanship, MaxLite will, at its option, repair it, replace it with the same or like Product.

Please refer to Maxlite's website (at <http://maxlite.com/resources/warranties>) for the complete terms and conditions of our warranty.

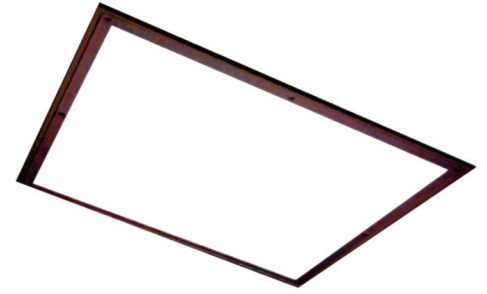
Limitation of Liability

THE FOREGOING WARRANTY IS EXCLUSIVE, AND IS THE SOLE REMEDY FOR ANY AND ALL CLAIMS, WHETHER IN CONTRACT, IN TORT OR OTHERWISE ARISING FROM THE FAILURE OF PRODUCT AND IS IN LIEU OF ALL OTHER WARRANTIES, EXPRESS OR IMPLIED, INCLUDING ALL WARRANTIES OF MERCHANTABILITY OR FITNESS FOR A PARTICULAR PURPOSE, WHICH WARRANTIES ARE HEREBY EXPRESSLY DISCLAIMED TO THE EXTENT PERMITTED BY LAW AND, IN ANY EVENT, SHALL BE LIMITED TO THE WARRANTY PERIOD SPECIFIED ABOVE. THE LIABILITY OF MAXLITE SHALL BE LIMITED TO THE TERMS OF THE EXPRESS WARRANTY SET FORTH HEREIN. IN NO EVENT WILL MAXLITE BE LIABLE FOR ANY SPECIAL, INCIDENTAL OR CONSEQUENTIAL DAMAGES INCLUDING, WITHOUT LIMITATION, DAMAGES RESULTING FROM LOSS OF USE, PROFITS, BUSINESS OR GOODWILL, LABOR COSTS, REMOVAL OR INSTALLATION COSTS, DECREASE IN THE LIGHT OUTPUT OF THE LAMP, AND/OR DETERIORATION IN THE LAMP'S PERFORMANCE, WHETHER OR NOT MAXLITE HAS BEEN ADVISED OF THE POSSIBILITY THEREOF. UNDER NO CIRCUMSTANCES SHALL MAXLITE'S ENTIRE LIABILITY FOR A DEFECTIVE PRODUCT EXCEED THE PURCHASE PRICE OF THAT PRODUCT. WARRANTY SERVICES PROVIDED UNDER THESE TERMS AND CONDITIONS DO NOT ENSURE THE UNINTERRUPTED OPERATION OF PRODUCTS; MAXLITE SHALL NOT BE LIABLE FOR DAMAGES CAUSED BY ANY DELAYS INVOLVING WARRANTY SERVICE.

This Limited Warranty gives you specific legal rights and you may also have other rights that may vary from state to state. Because some states or jurisdictions do not allow the exclusion or limitation of liability for consequential or incidental damages, this limitation may not apply to you.

MaxLite® Panneaux plats LED FlatMAX™ - 4000K**Consignes générales de sécurité**

- Pour réduire le risque de décès, de blessure corporelle ou de dommage matériel provoqué par incendie, choc électrique, chute d'objets, coupures / abrasions et autres risques, lisez tous les avertissements et les instructions qui accompagnent l'emballage du luminaire et toutes les étiquettes du luminaire.
- L'installation commerciale, la réparation et l'entretien des luminaires seront effectués par un électricien qualifié et autorisé.
- **NE PAS INSTALLER DE PRODUITS ENDOMMAGÉS!**



L'image est pour des fins d'illustration seulement. Votre modèle peut être différent.

**AVERTISSEMENT:
RISQUE DE CHOC ÉLECTRIQUE**

- **Débrancher l'alimentation électrique au fusible ou au disjoncteur avant de connecter le luminaire à la source d'alimentation.**
- **Débranchez l'alimentation lorsque vous effectuez des travaux d'entretien.**
- **Vérifiez si la valeur de la tension d'alimentation est correcte en la comparant aux informations dans le tableau sur l'étiquette du luminaire.**
- **Réalisez toutes les connexions électriques et de terre en conformité avec le code électrique national et les éventuelles exigences locales applicables du code.**
- **Toutes les connexions électriques seront terminées avec des connecteurs pour fils approuvés UL.**

**PRÉCAUTION:
RISQUE DE BLESSURE**

- **Portez des gants et des lunettes de sécurité en tout temps, lorsque vous enlevez le luminaire de son emballage, lors de l'installation, la réparation ou les travaux d'entretien.**
- **Évitez l'exposition directe des yeux à la source de lumière si le luminaire est allumé.**
- **Comptabilisez les composants de dimensions réduites et éliminez l'emballage, parce qu'il peut représenter un risque pour les enfants.**
- **Assurez-vous que les luminaires sont bien attachés à la grille en T avec du fil métallique ou avec du câble d'aéronef capable de supporter au moins 45 kg (100 lb).**

**PRÉCAUTION:
RISQUE D'INCENDIE**

- **Gardez les matériaux combustibles et les autres matériaux qui peuvent brûler à distance des luminaires et de la lampe / lentille.**
- **CONDUCTEURS D'ALIMENTATION MIN 90°C.**

Modèles:
Panneau rétroéclairé - Série 4000K

MaxLite® FlatMAX™ LED Flat Panels - 4000K



Caractéristiques de fonctionnement:

Tension d'entrée: 120-277V 50/60Hz

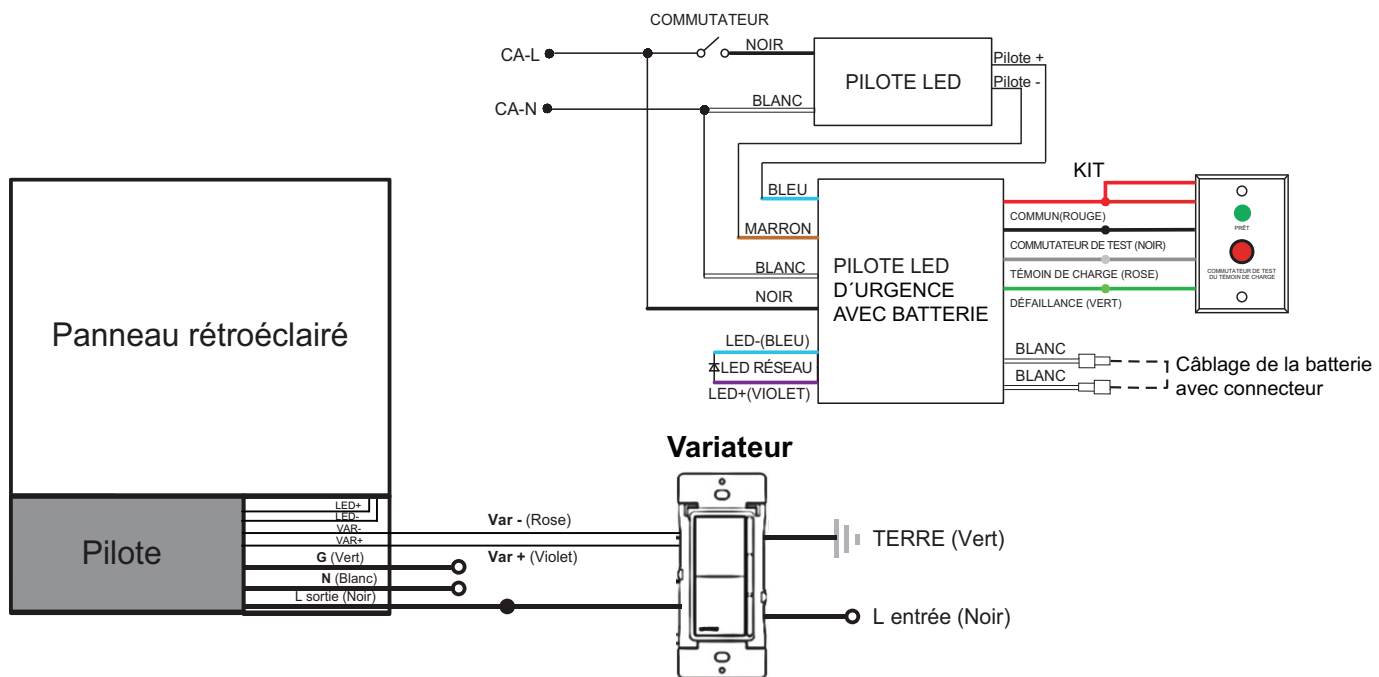
Temp. de fonctionnement: 14°F à 40°C (-40°F à 104°F)

**Lisez les instructions de câblage du fabricant du variateur de commande.

Schéma général de câblage

⚠ AVERTISSEMENT!

Risque d'incendie ou de choc électrique. L'installation exige la connaissance des systèmes électriques des luminaires. L'installation ne sera pas effectuée par les personnes sans qualification. Contacter un électricien qualifié.



Remarque: Ce circuit de commande de gradation n'est pas isolé. Veuillez vous assurer d'un courant de fuite cumulé inférieur à 3.5 mA sur le circuit de commande.

MaxLite® FlatMAX™ LED Flat Panels - 4000K



Boîtier de jonction optionnel

1. Mettez le luminaire face vers le bas afin que le boîtier de jonction soit sur le côté le plus proche de vous. **(Fig. 1)**
2. Enlevez le couvercle du boîtier de jonction en enlevant la vis et en faisant glisser le couvercle vers l'extérieur. **(Fig. 2)**
3. Réalisez les connexions de câblage nécessaires à travers le boîtier de jonction supplémentaire.
4. Mettez le boîtier de jonction supplémentaire en dessus du boîtier de jonction visible du pilote, dont vous avez enlevé le couvercle. **(Fig. 3)**
5. Faites glisser la bride du boîtier de jonction supplémentaire dans la zone exposée du boîtier de jonction du pilote. Alignez le trou de la vis du boîtier de jonction avec le trou fileté du luminaire. **(Fig. 4)**
6. Fixez le boîtier de jonction supplémentaire avec la vis fournie. **(Fig. 5)**

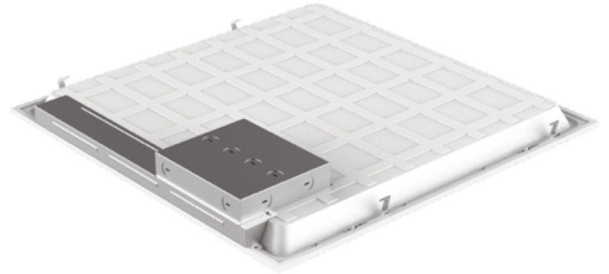


Fig. 1



Fig. 2



Fig. 3



Fig. 4

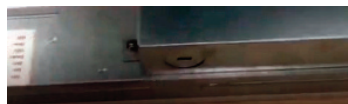


Fig. 5

MaxLite® FlatMAX™ LED Flat Panels - 4000K



Installation encastrée

<p>1</p>	<p>2</p>	<p>3</p> <p>Panneau lumineux à LED</p>	<p>4</p> <p>Panneau lumineux à LED Solive de plafond</p>
<p>1. Enlevez la dalle de plafond de votre choix.</p>	<p>2. Débranchez l'alimentation électrique; connectez les fils L/N/GND.</p>	<p>3. Utilisez les crochets métalliques pour la sécurité.</p>	<p>4. Ajustez le luminaire dans la grille en T.</p>

Installation du câble (Le câble sera acheté séparément)

<p>1</p> <p>Filetage Crochets</p>	<p>2</p>	<p>3</p>	<p>4</p>
<p>1. Débranchez l'alimentation électrique, confirmez si les crochets sont installés.</p>	<p>2. Attachez les câbles à la surface du plafond de votre choix.</p>	<p>3. Clipsez les câbles dans les crochets sur le dos du panneau.</p>	<p>4. Connectez les fils L/N/GND.</p>

Installation sur le plafond (kit de montage vendu séparément)

<p>1</p>	<p>2</p>	<p>3</p>	<p>4</p>
<p>1. Débranchez l'alimentation électrique. Confirmez si le jeu de supports a 4 cadres.</p>	<p>2. Attachez 3 cadres au plafond, comme illustré ci-dessus.</p>	<p>3. Faites glisser le panneau dans le jeu de supports.</p>	<p>4. Fixez le dernier cadre au jeu de supports.</p>

MaxLite® FlatMAX™ LED Flat Panels - 4000K**Informations de garantie**

MaxLite Inc. garantit ses produits pour une période minimale de **CINQ (5)** ans à partir de la date de l'achat de MaxLite ou son distributeur / revendeur autorisé (la « Période de Garantie »), comme suit: Si un Produit ne fonctionne pas correctement pendant la Période de Garantie suite à des défauts de matériaux ou de fabrication, MaxLite va, à sa discrétion, réparer ou remplacer le produit avec un modèle identique ou similaire.

Veillez consulter le site web de Maxlite (sur <http://maxlite.com/resources/warranties>) pour la version complète des termes et conditions de garantie.

Limitation de Responsabilité

LA GARANTIE QUI PRÉCÈDE EST EXCLUSIVE ET REPRÉSENTE LE SEUL RECOURS POUR TOUTES LES RÉCLAMATIONS, QU'ELLES SOIENT CONTRACTUELLES, CIVILES OU AUTREMENT DÉCOULANT DE LA DÉFAILLANCE DU PRODUIT ET REMPLACE TOUTES LES AUTRES GARANTIES, EXPRESSES OU IMPLICITES, Y COMPRIS TOUTES LES GARANTIES DE COMMERCIALISATION OU L'ADÉQUATION À UN USAGE PARTICULIER DONT LES GARANTIES SONT EXPRESSÉMENT DÉCLINÉES DANS LA MESURE PERMISE PAR LA LOI ET, EN TOUT CAS, SONT LIMITÉES À LA PÉRIODE DE GARANTIE SPÉCIFIÉE CI-DESSUS. LA RESPONSABILITÉ DE MAXLITE EST LIMITÉE AUX TERMES DE LA GARANTIE EXPRESSE DÉFINIE DANS LES PRÉSENTES. MAXLITE NE SERA EN AUCUN CAS RESPONSABLE DES DOMMAGES PARTICULIERS, ACCESSOIRES OU CONSÉCUTIFS, Y COMPRIS, SANS S'Y LIMITER, LES DOMMAGES RÉSULTANT DE LA PERTE D'UTILISATION, DES BÉNÉFICES, DES AFFAIRES OU DE LA BONNE VOLONTÉ, DES FRAIS DE MAIN D'OEUVRE, DES FRAIS DE DÉMÉNAGEMENT OU D'INSTALLATION, DE LA DIMINUTION DU NIVEAU DE LUMIÈRE DE LA LAMPE, ET / OU LA DÉTÉRIORATION DES PERFORMANCES DE LA LAMPE, QUE MAXLITE SOIT AVERTI OU NON DE CETTE POSSIBILITÉ. EN AUCUN CAS LA RESPONSABILITÉ DE MAXLITE POUR UN PRODUIT DÉFECTUEUX NE DÉPASSERA LE PRIX D'ACHAT DE CE PRODUIT. LES SERVICES DE GARANTIE FOURNIS EN VERTU DE CES TERMES ET CONDITIONS NE GARANTISSENT PAS LE FONCTIONNEMENT ININTERROMPU DES PRODUITS; MAXLITE NE SERA PAS RESPONSABLE DES DOMMAGES CAUSÉS PAR TOUT RETARD IMPLIQUANT LA RÉPARATION SOUS GARANTIE.

Cette garantie limitée vous donne des droits légaux spécifiques et vous pouvez également avoir d'autres droits qui peuvent varier d'un État à l'autre. Puisque certains États ou juridictions n'autorisent pas l'exclusion ou la limitation de responsabilité pour les dommages indirects ou accessoires, cette limitation peut ne pas s'appliquer à vous.